



FAIRWIND 36

Klassieke uitstraling met moderne zeileigenschappen

Puur zeilplezier

Bij de Fairwind 36 staat het echte zeilplezier helemaal voorop: de uitdaging om een schip met traditionele tuigage te varen als een modern zeiljacht. Genieten van het prettige en betrouwbare gedrag van de boot in allerlei verschillende vaar- en weersomstandigheden. De diepstekende hefkiel die vrijwel alles mogelijk maakt: van varen op de diepblauwe oceaan tot en met droogvallen op het wad.

Daarbij ook nog het inrichtingscomfort van een modern jacht en werkelijk, het genieten van de Fairwind 36 kent geen grenzen.

U zult het ondervinden: een karaktervolle, unieke verschijning op het water die regelmatig onverholen bewondering oogst.

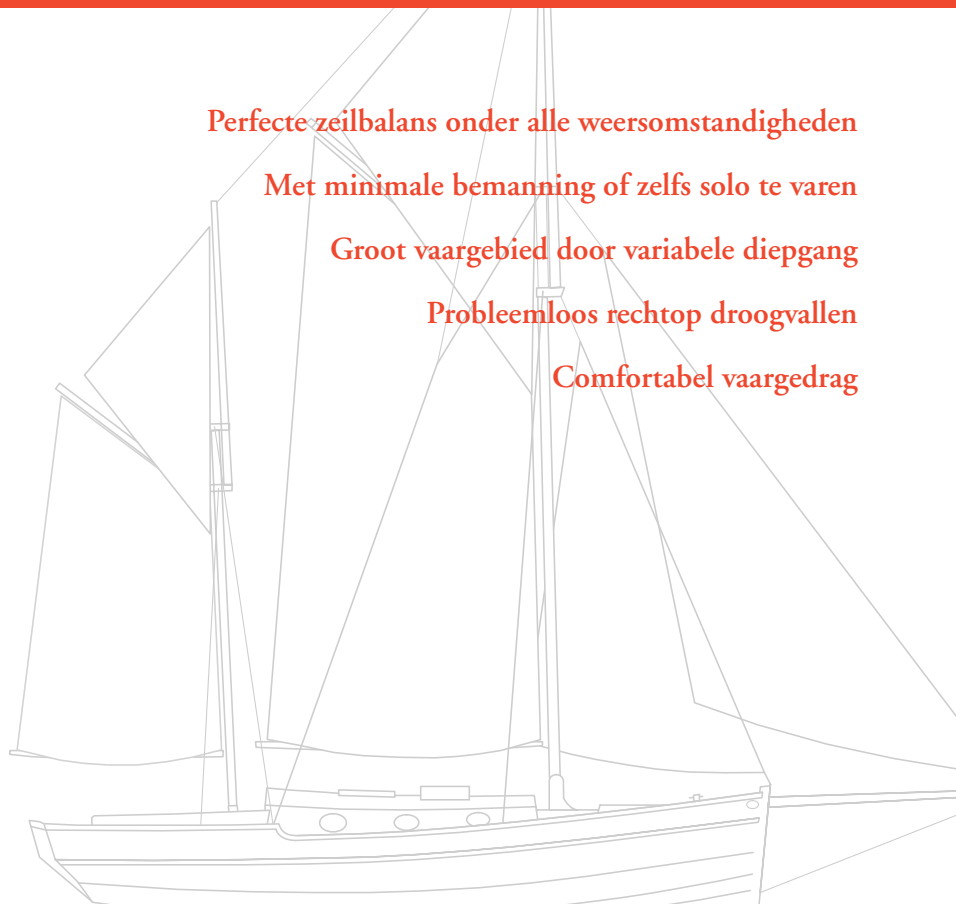
Perfekte zeilbalans onder alle weersomstandigheden

Met minimale bemanning of zelfs solo te varen

Groot vaargebied door variabele diepgang

Probleemloos rechtop droogvallen

Comfortabel vaargedrag





De Fairwind 36 is een klassiek gelijnde gaffelkits. Het schip combineert moderne zeileigenschappen en vaarcomfort met de karakteristieke lijnen van klassieke ontwerpen.

Fairwind Yachts in Paterswolde heeft het schip ontworpen en de bouw wordt verzorgd door Jachtwerf Du Bois in Groningen.

Ontwerpfilosofie

De grote uitdaging bij het ontwerp van de Fairwind 36 was de goede eigenschappen van klassieke schepen te combineren met die van moderne zeiljachten. De ontwerper, Ir. H. van der Winden, heeft hiervoor geput uit zijn ruim vijftig jaar zeil- en bouwervaring met allerlei zeilboten, variërend van zeiljolleetje tot zeewedstrijdijacht. Het resultaat is een schip met het fraaie uiterlijk en de hoge mate van zelfredzaamheid van klassieke schepen. Maar ook met de goede manoeuvreerbaarheid, snelheid en het beperkte onderhoud van moderne jachten. Het ontwerp is tevens door Van de Stadt & Partners doorgerekend. Uiteraard heeft de Fairwind 36 een CE-markering voor vaargebied A.

Vaareigenschappen

De Fairwind 36 heeft een multiknikromp die zo is ontworpen dat een goede

koersstabiliteit en een prettig gedrag in zeegang wordt verkregen. Hierdoor zeilt u onder alle omstandigheden betrouwbaar, snel en comfortabel.

Bovendien is het schip relatief 'stijf' waardoor het flink wat wind kan hebben voor er gereefd moet worden. De met loodballast gevulde hefkiel zorgt voor een variabele diepgang zodat u overall kunt komen. Door de vleugels onderaan de kiel kunt u moeiteloos rechtop droogvallen. De Fairwind 36 heeft dubbele roeren. Hierdoor kunt u zowel onder zeil als op de motor uitstekend manoeuvreren. Met de 33 pk dieselmotor haalt u met gemak een kruissnelheid van ruim zes knopen.

Constructie

Het casco, de kiel en de roeren zijn vervaardigd van zeewaterbestendig aluminium, gelegeerd met 4,5% magnesium. De overnaadse, multiknik bouwwijze geeft het schip een strak uiterlijk en een sterke romp. Enkele zware spanten zorgen, samen met de hoofdschotten, voor de benodigde stijfheid overdwars.

De ruggengraat van de Fairwind 36 wordt gevormd door de hoge, buiten de romp doorstekende kielbalk, die zo sterk is dat het schip ook op een oneffen bodem zonder schade droogvalt.

Handrails en dekbeslag zijn zonder doorstekende bouten bevestigd zodat een



'Heerlijk zo'n schip dat zichzelf redt
als het even moeilijk wordt'

Hans van der Winden

FAIRWIND 36

volledige en blijvende waterdichtheid van dek, kuip en kajuitdak is verkregen.

Afwerking

Voor al het houtwerk buiten wordt teakhout gebruikt. Standaard is het kajuitdak van een teak dek voorzien; tegen meerprijs kan ook het gehele dek zo worden afgewerkt. De romp boven water en het aluminium aan dek worden voorzien van een tweecomponenten verfsysteem. De romp wordt standaard in zwart zijdeglans geschilderd. Het onderwaterschip kan zowel blank, met anti-fouling of met een tweecomponenten verfsysteem worden geleverd. Het interieur wordt gebouwd met gefineerd Okoumé multiplex en mahonie lijstwerk. Eventueel kan een klassiek mahonie interieur op basis van kraalschroten geleverd worden. Hang- en sluitwerk wordt uitgevoerd in messing en brons.

Tuigage en zeilen

De Fairwind 36 heeft een gaffelkits tuigage. Bij dit type tuigage is het zeiloppervlak in kleinere stukken verdeeld die altijd goed hanteerbaar blijven. Zo kunt u de Fairwind 36 ook makkelijk solo zeilen. De beide gaffelzeilen zijn voorzien van een bindrif, de fok en de kluiver zijn oprolbaar. Het staand en lopend want zijn zo uitgevoerd dat u deze gemakkelijk kunt inspecteren en eventuele storingen kunt verhelpen.

Uitrusting

De standaard dekuitrusting omvat vier lieren voor de schoten van fok en kluiver. De overige schoten zijn voorzien van curryklemmen. Verder horen een ankerrol met een Bruce model anker en 30 meter kettingvoorloop tot de standaarduitrusting.

Ervaringen

Het prototype van de Fairwind 36 zeilt al meer dan vier jaar en heeft bewezen dat de oorspronkelijke ontwerpaspiraties ruimschoots zijn gerealiseerd. Naast de hoge bootsnelheid zijn de meest opvallende aspecten de bijna onverstoorbare zeilbalans bij harde wind en het soepel omgaan met golven. Door de geringe neiging tot stampen blijft de Fairwind 36 comfortabel en is werken op het voordek veilig.

Bij licht weer zorgen vooral de beide topzeilen voor een soms afgunst-opwekkende vaart. Op- en aftuigen is eenvoudig: de strak getrokken bezaan houdt het schip feilloos recht in de wind zolang u maar wilt.

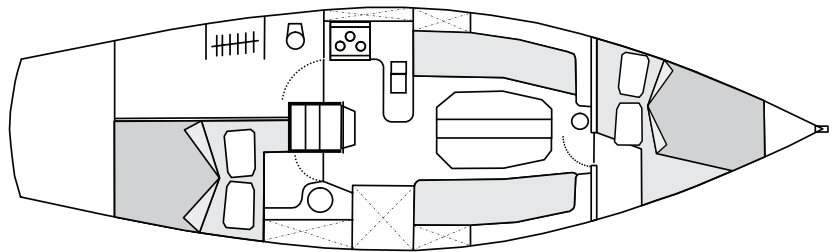
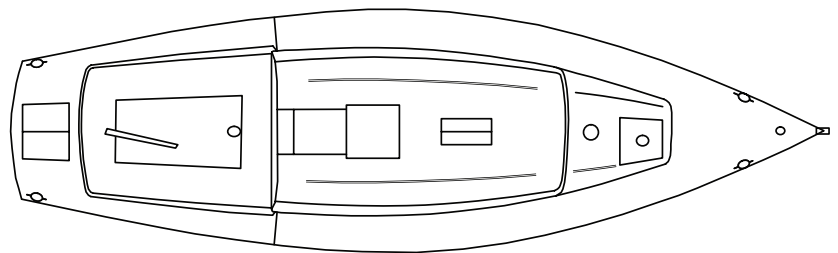
Het prototype van de Fairwind 36 is beschikbaar voor bezichtiging of proefvaart.





Technische gegevens

Lengte over alles (inclusief boegspriet)	14,65 m
Lengte over dek	10,98 m
Waterlijn lengte	9,65 m
Breedte	3,30 m
Diepgang (kiel op/neer)	0,85/1,85 m
Waterverplaatsing	6,5 ton
Zeil oppervlak zonder / met topzeilen	74 / 88 m ²
Motor, indirect gekoelde diesel	33 pk
Bouwmaterialen casco, kiel en roeren:	Aluminium AA5083



Jachtwerf Du Bois

Duinkerkenstraat 18
9723 BR Groningen
Telefoon (050) 313 05 82
www.jachtwerfdubois.nl
info@jachtwerfdubois.nl



Fairwind Yachts

Groningerweg 26
9765 TB Paterswolde
Telefoon (050) 309 67 74
fairwindyachts@hccnet.nl